



丹研会

内省改善 | 利他赋能

Go to Gemba

成就中国的丹纳赫

We Help you Take Your Business to Excellence



致力于将源于DBS体系的世界级经营管理方法，应用于中国中小**制造企业**

我们的客户为 快速成长的**制造型企业**

Our client base are fast-growing manufacturers in various industries around China

我们重点关注**工业装备、医疗医药、新材料**细分领域

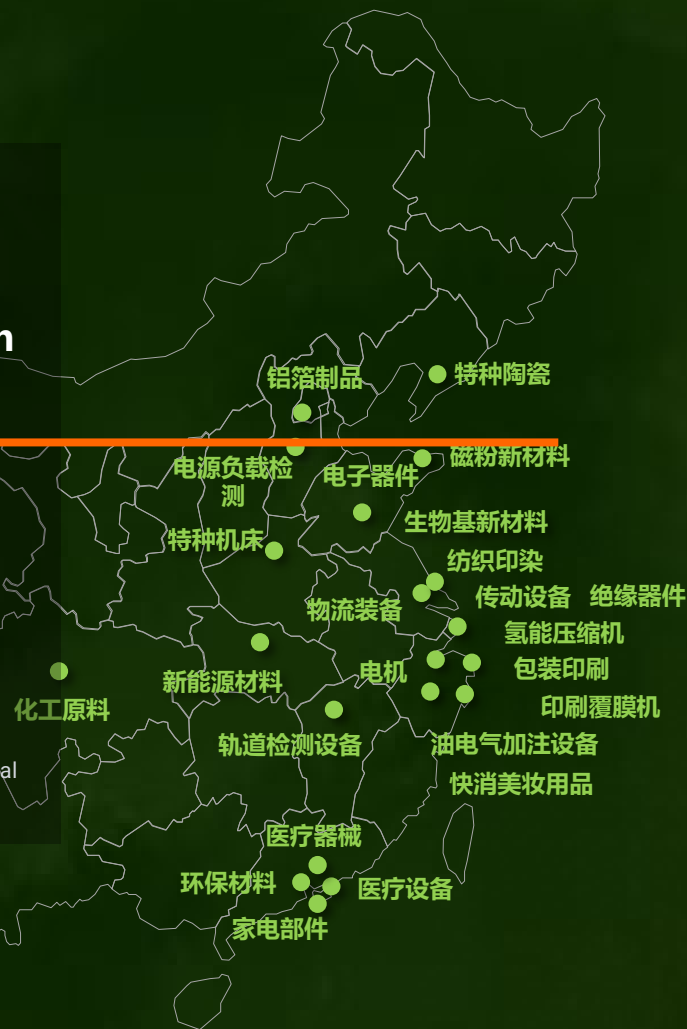
有产业整合大志的**拟上市、上市公司**

我们的国际化视野也能帮助客户企业更好地与国际接轨

We focus primarily on industrial equipment, medical device and pharmaceuticals, and new materials sectors.

We aim to support companies with aspirations for industrial integration .

Our international perspective helps our clients' businesses thrive and align better with the global market.





增长 Grow

战略聚焦、产品创新、
效率跃升，实现高速增长



搭建 Build

在实现高速增长的同时，
搭建企业经营体系



吸引 Attract

好企业吸引优秀人才，以
实现更高的突破与成长



值钱 Value

好业绩+完善的经营体系，
让企业在资本市场值钱

痛点与挑战 Business Problems:

- ✓ 赛道方向不明确，聚焦不够 Lost focus on segmentation
- ✓ 创新不足，增长乏力 Lack of innovation & growth engine
- ✓ 质量交期效率上不去 Poor Quality, Delivery, Productivity
- ✓ 团队能力不足，战略无法落地 Team capability mismatch strategy

关于陪跑计划 About

定制化的解决方案

- ✓ 根据行业特点、企业成长阶段、经营中的困惑与难点，因地制宜地**解决问题、实现增长**

全方位的战略落地

- ✓ 一米宽，一百米深，从企业的战略聚焦出发，以**战略落地**为目标，在企业经营管理的各个方位、各个层面“缺什么补什么”

建立经营体系

- ✓ 丹研会赋能式经营体系工具箱，是一套适用于本土制造企业现状和文化的完整体系。根据企业成长阶段逐步导入，建立企业**经营体系**

三年三阶段，一年一台阶

- ✓ 陪跑计划为整体三年计划，年度签署协议，三年三阶段。帮助企业从无序走向有序，从看天吃饭到**可预见的增长**

* 专项咨询项目为半年到一年计划



服务内容 Services

根据企业情况的不同，丹研会提供三种深度递进的陪跑服务：

L1 专项提升

单版块问题解决、改善提升、工具导入。可进行专项咨询的版块包含：

- ✓ 方向倍明 - 战略专项
- ✓ 业绩倍升 - 市场&销售专项
- ✓ 创新倍速 - 研发管理专项
- ✓ 效率倍增 - 精益运营（生产质量）专项
- ✓ 组织倍精 - 人力资源专项

L2 领军企业-陪跑计划

以快速内生增长、成为细分行业领军企业为目标。典型内容：

- ✓ 细分赛道选择、战略部署...
- ✓ 销售目标管理、大客户管理、销售漏斗、市场职能建立...
- ✓ 产品开发目视化管理、开发项目里程碑管理、VAVE...
- ✓ 精益生产缩短交期提效率、工厂布局、新产线导入管理...
- ✓ 客诉问题解决、内部质量提升、大客户审厂通过率提升...
- ✓ 采购风险控制、物料降本管理、来料准交率提升...
- ✓ 制造业典型组织架构&岗位职责、职级&薪酬体系...

L3 产业合作伙伴-陪跑计划

以实现稳定内生增长，并通过并购实现外延增长、产业整合为目标。典型内容：

- ✓ 包含L2的内容
- ✓ 组织盘点、绩效目标分解、财务预算
- ✓ 主导月度经营点检会
- ✓ 重点经营数据分析仪表盘
- ✓ 行业研究、并购标的业务尽调、并购后整合计划

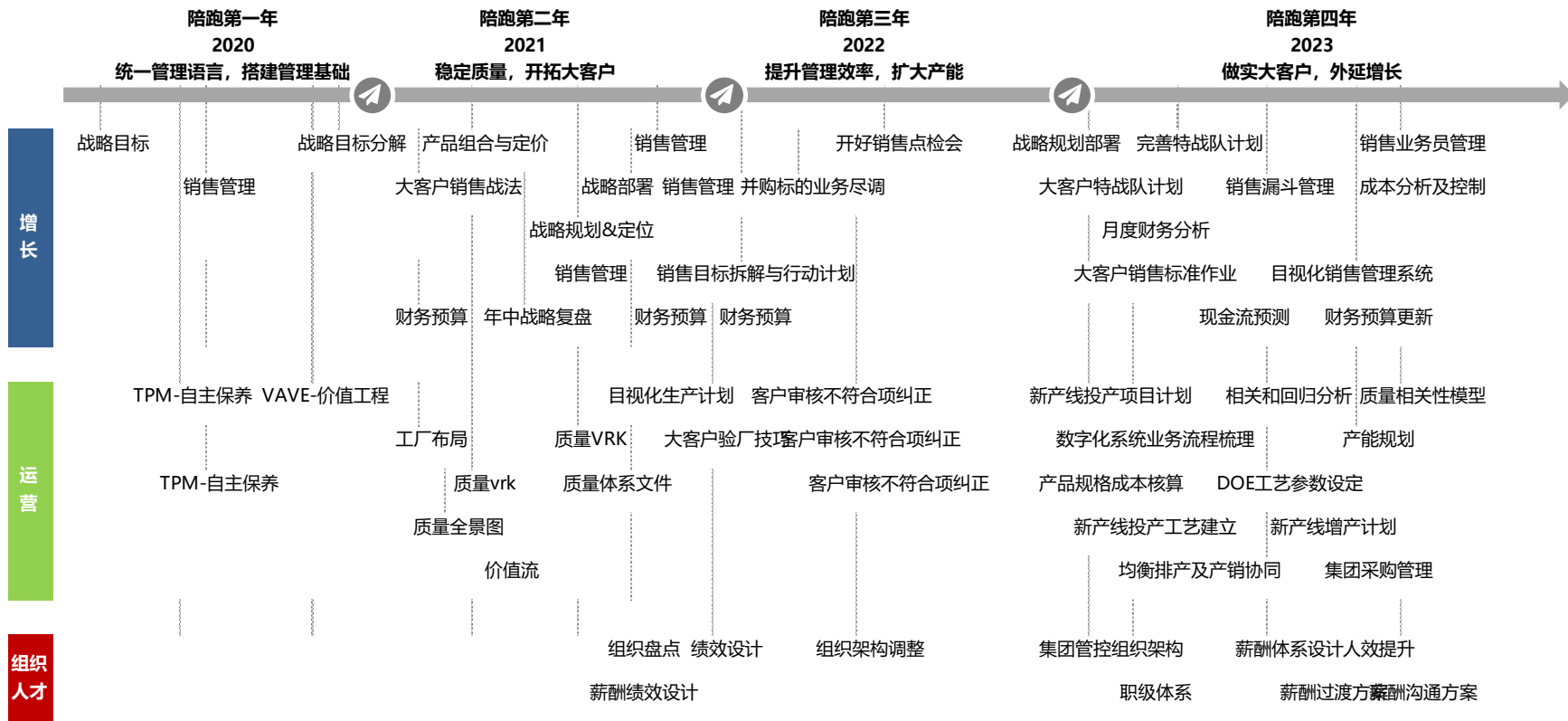
	专项咨询	领军企业陪跑计划	产业合作伙伴陪跑计划
战略&落地	战略规划	✓	✓
	战略部署	✓	✓
	战略分解	✓	✓
	组织架构&编制规划		✓
	绩效目标分解		✓
	财务预算		✓
	经营数据分析仪表盘		✓
点检复盘	参与部门点检会	✓	
	参与公司月度点检会		✓
	主导公司月度点检会		✓
	参与公司战略复盘		✓
	主导公司战略复盘		✓
主题改善 问题解决	营销	✓	✓
	研发	✓	✓
	质量	✓	✓
	生产	✓	✓
	供应链	✓	✓
	人力资源	✓	✓
		*选择一个版块	*根据实际情况确定适当主题
外延增长	行业研究		✓
	并购标的业务尽调评估		✓
	并购后整合计划		✓

* 本页所列典型服务内容，实际服务内容以签订的咨询合同为准

服务内容案例 Case Study

客户行业：新材料

客户期望：进入细分市场第一梯队 | 发展行业头部客户 | 提升品质稳定性 | 外延增长



工作方法 Our Approach

01 研究 Discover

我们的第一步是了解行业、企业战略方向、战略落地过程中遇到的问题。如果我们能取得如下经营数据，通过对数据的分析和现场调研。我们能够判断出阻碍企业发展的深层问题所在，并对提升方向、方法和时间线做出规划。

- ✓ 行研报告、战略规划
- ✓ 公司、部门KPI指标
- ✓ 组织架构图
- ✓ 组织健康度评估
- ✓ 销售流水数据
- ✓ 财务报表 / 财务预算
- ✓ 营运资金明细
- ✓ 产品线/业务版块利润明细
- ✓ 生产工艺路线图
- ✓ 运营九大效率评估
- ✓ 质量客诉统计数据
- ✓ 产品路线图&研发项目清单

02 方向、目标&计划 Targets & Plan

企业转型的过程，也是组织变革的过程。充分调动团队，是陪跑计划正式启动后的首要工作，我们通常会做这五件事：

- ✓ 召开启动会，为变革做好动员和同频
- ✓ 与核心人员共同探讨公司的聚焦方向，中长期目标
- ✓ 与团队共同制定中短期目标、对如何衡量成功达成共识
- ✓ 与团队共同制定计划，对提升方法和时间达成共识，让团队更主动地承诺与投入
- ✓ 成立赋能办，为内部变革提供活力与动力

陪跑计划是为期望高增长的企业而生的。因此我们在项目之初会因地制宜、对标世界水平，设定高挑战性目标：

质量外部不良率 (PPM)	订单准交率 (%)	销售额增长率 (%)	营业利润率 (%)	营运资金周转率 (转)	员工主动离职率 (%)	职位内部填充率 (%)	人效 (万/人)	坪效 (平米/亿)
<500	>95%	>25%	>20%	>10	<10%	>50%	>140	<4,000
500-2,500	85-95%	10-25%	10-20%	7-10	10-20%	25-50%	80-140	4,000-8,000
>2,500	<85%	<10%	<10%	<7	>20%	<25%	<80	>8,000

01
研究
Discover

02
方向、目标&计划
Targets & Plan

03
月度点检
Monthly Review

04
改善
Kaizen

06
维持
Sustaining

工作方法 Our Approach

03 月度点检 Monthly Review

过程管理是目标最终得以实现的必要条件。月度点检会是回顾经营业绩、帮助团队提升从公司整体运营看问题、找解法，解决具体问题能力的一个重要抓手。

- ✓ 回顾KPI，确认经营数据的准确性，为经营决策和绩效评估提供依据
- ✓ 用PSP（问题解决）工具对问题进行分析，制定解决方案
- ✓ 规划未来90天的工作重心和行动计划

04 改善 Kaizen

在陪跑计划中，我们用现场改善的方式推动组织的进步。

改善是丹纳赫快速提效的秘密武器。丹纳赫旗下的工厂，每年会进行大大小小数以千计的各种改善。3-5天时间内，可以完成一条产线的改造，换模时间革命性降低，研发管理框架的建立，销售漏斗的搭建 改善不是培训，改善的核心是：

- ✓ 有明确的量化的提升目标
- ✓ 有严格的日程表
- ✓ 动手做，在短时间内达成可见的成果

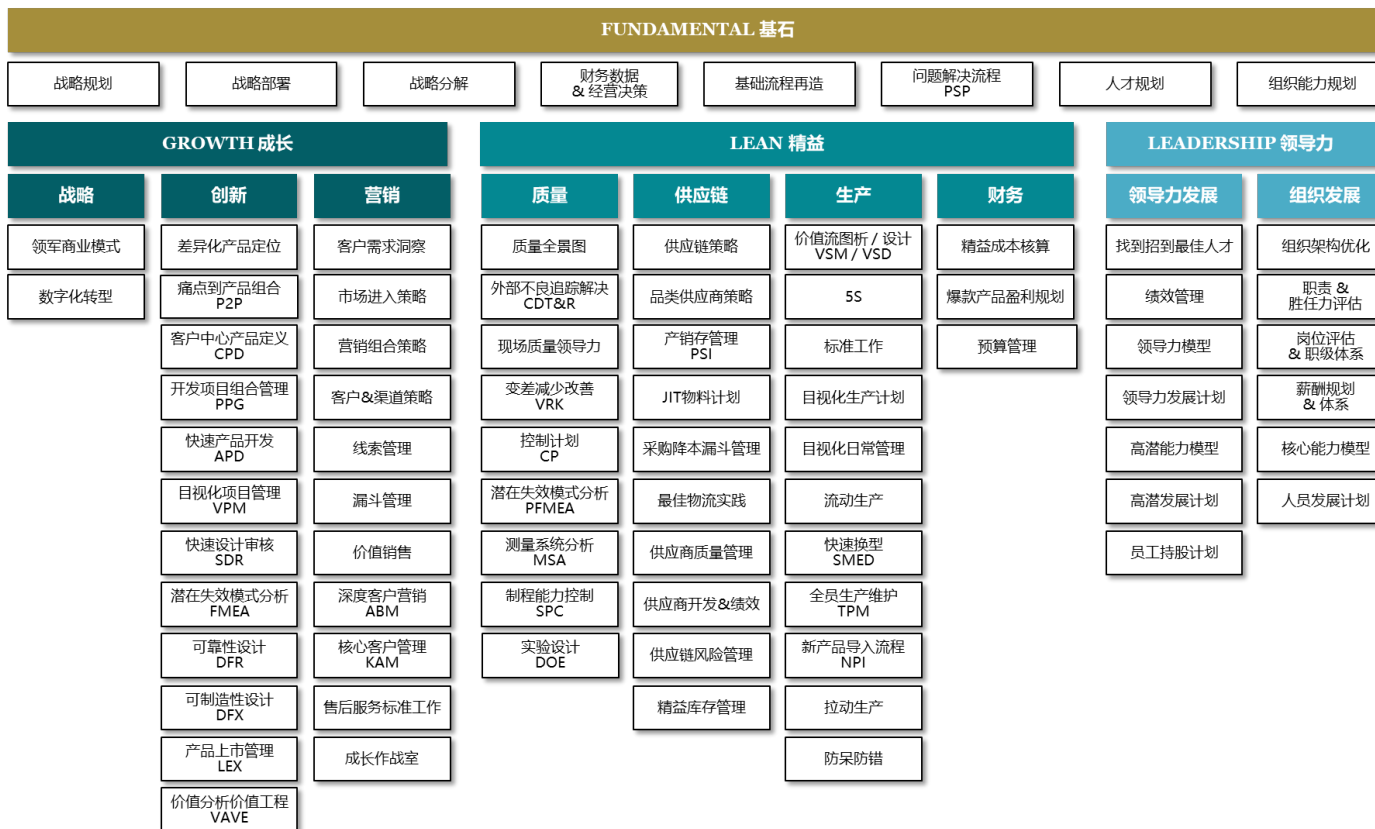
05 维持 Sustaining

组织变革是一个持续的过程，在教授了新知识新技能后，团队需要时间来真正掌握、并熟练运用。我们的顾问会观察、指导、支持团队，确保知识变成技能、计划变成行动。在用新的方法进行工作的时候，不跑偏、不懈怠。



工具箱 Tool Box

丹研会赋能式经营体系工具箱，是一套借鉴丹纳赫DBS工具箱理念，适用于本土制造企业现状和文化的完整管理工具。工具箱包含基石、成长、精益和领导力四大模块、几十个工具。根据企业不同的成长阶段、分阶段导入。丹研会工具箱在我们不断实践过程中，会持续迭代优化。



核心团队 Core Team

丹研会核心团队成员覆盖全管理职能，有超过20年世界五百强企业的实际管理经验，有整合跨行业企业的成功实践，并且有服务40余家本土制造型企业的经验



陈勇

丹研会发起人，赋能式经营实践者。中国人民大学管理学博士，应用经济学博士后。长期从事中小企业创新和高质量发展实践，帮助数十家领军制造业企业实现效率跃升。



韩焯

丹研会首席专家，中国人民大学理学学士，英国诺森比亚大学MBA。擅长战略规划与部署、经营管理体系规划。长期在丹纳赫集团从事管理工作，精通全面企业管理。



全伟

丹研会人力资源专家，北大国际MBA。擅长人力资源体系搭建组织和人才发展、领导力培养。长期在丹纳赫从事人力资源管理工作，成功帮助国内多家制造业企业建立人力资源管理体系。



傅立

丹研会研发、供应链专家，毕业于西安交通大学。长期在丹纳赫集团从事研发以及供应链管理工作。擅长产品开发、供应链管理。



王昊

丹研会生产管理专家，精益六西格玛黑带大师。长期在江森自控、安道拓和李尔公司从事生产管理、六西格玛和持续改进工作。擅长制造管理体系部署、精益生产导入、结构化问题解决。



刘危平

丹研会财务专家，注册会计师，毕业于中央财经大学。先后在普华永道、辉瑞投资、丹纳赫集团从事审计、财务管理工作，擅长预算管理、业财结合和数据分析、战略部署和指标点检。



张敏

丹研会生产管理专家，天津大学MBA，丰田技术中心认证TPS讲师。有17年丰田整车厂工作经验。擅长生产工艺、质量、设备管理的精益导入。



吕风云

丹研会市场与销售管理专家，北大国际MBA。长期在辉瑞、强生、灵北等国际公司从事市场营销和销售管理工作。擅长产品策略、市场策略和销售团队管理。



王丽

丹研会财务专家，毕业于天津财经大学，长期在丹纳赫集团从事财务管理工作。擅长市场战略分析、预算计划、成本跟踪与分析ERP和业务数据衔接。



单忠芳

丹研会协作产品开发总监。北京理工大学自动控制工程硕士，长期在丹纳赫集团、及本土企业从事研发管理。丹纳赫集团六西格玛、APD快速产品开发黑带大师。

陪跑企业变化 Results

三年疫情期间，企业经营受到了严峻考验，甚至许多企业受到重创打击，没有坚持下来。在这样的大环境下，还是有很多相信我们的客户加入并坚持丹研会的陪跑计划。我们总结了十家已加入陪跑三年的企业2020-2022年的主要经营数据：

- ✓ 主营业务销售额，**30%**的年复合增长率
- ✓ 营业利润率，平均提升**3**个百分点，达到**16%**
- ✓ 营业利润额，**46%**的年复合增长率
- ✓ 营运资金周转率，提升**1.7**转，达到**4.8**转
- ✓ 质量外部不良率，降低**50%**
- ✓ 订单准交率，提升**8**个百分点，达到**93%**

* 以上数据为按企业体量大小（销售额）加权平均的数据

每一粒熬过冬天的种子，都有一个春天的故事。成功并非偶然，在高度的不确定当中，优秀的企业懂得先让自己成为确定性。丹研会的初心是致力于陪伴着我们的客户伙伴共同成长，真心祝愿中小制造企业都能把握住时代的机会，成为新一轮增长的冠军。

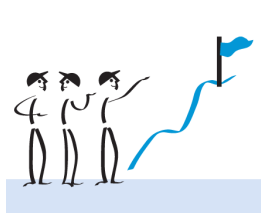
陪跑计划服务，有**产业大志**、**方向聚焦**、**目标明确**的企业

陪跑计划倡导“干中学”的理念，一定要切切实实地带着团队**解决问题**，不停留在教授方法上

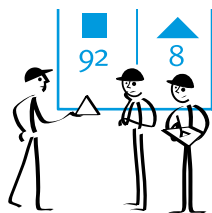
陪跑计划倡导，在拼业绩的同时，一定要不忘搭建企业自己的**经营体系**，这样才能走得远

陪跑计划坚持，坐在办公室里解决不了问题，正如我们自己工服上所写的，我们的工作一定是要“**走进现场 Go To Gemba**”

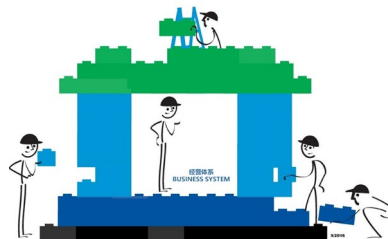
陪跑计划相信，只有人成长和改变了，才能最终实现组织的进化。所以我们不仅教方法、带着干，更在**培养人**。



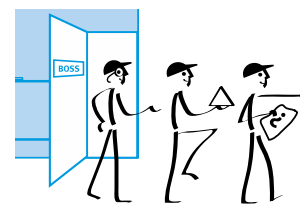
目标明确



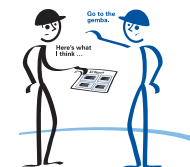
解决问题



搭建体系



走进现场



培养团队

做为一个陪跑顾问，我们每天都在不断地问自己：

我们做了什么？

客户改变了什么？

KPI指标上的变化是什么？

对企业的实际意义是什么？

对老板意味着什么？

对企业未来意味着什么？

只有这样，我们才能**不负所托**



丹研会

内省改善 | 利他赋能